



CENTRO PER LE COMUNITÀ SOLARI

Comunità energetica rinnovabile dal 2010



L'energia rinnovabile condivisa
è la soluzione concreta alla crisi
climatica ed energetica

LA NOSTRA STORIA

Il progetto di Comunità Solare nasce nel 2007 nell'ambito delle attività di un gruppo di ricerca scientifica dell'Università di Bologna, specializzato in pianificazione energetica comunale.

I ricercatori si accorsero che il 70% dell'energia consumata nei territori comunali era legata alle famiglie con le loro case e le loro automobili.

Nel 2010 nasce la piattaforma tecnologica di comunità solare per permettere alle famiglie di scambiarsi l'**energia prodotta localmente dagli impianti fotovoltaici** oggi conosciute come Comunità Energetiche Rinnovabili e normate dalla legge 8/2020.

Nel 2015 il gruppo ha fatto nascere il **Centro per le Comunità Solari**, un'associazione privata senza scopo di lucro, **spin-off dell'Università di Bologna**, che ha il compito di studiare e sviluppare strumenti utili per accompagnare le famiglie nella transizione energetica verso un mondo solare, cioè alimentato da energia rinnovabile.

Tra il 2014 ed il 2017 il gruppo di ricerca ha costruito un **network sperimentale di circa 300 famiglie** distribuite su 8 associazioni locali chiamate Comunità Solare Locale tutte localizzate in provincia di Bologna (Casalecchio di Reno, San Lazzaro di Savena, Medicina, Zola Predosa, Ozzano dell'Emilia, Bologna, Sasso Marconi e Castel Maggiore e Bologna). Questo nucleo era indispensabile per studiare le dinamiche della transizione energetica su scala domestica e sviluppare conseguentemente **strumenti adatti all'accompagnamento**.

Nel 2018, dopo tre anni di lavoro, **migliaia di incontri e decine di sperimentazioni** tra la gente abbiamo dato vita al **primo e unico BIG DATA sui consumi reali**.

LA NOSTRA MISSION



La nostra mission è di **alfabetizzare i cittadini educandoli a diventare Cittadini Solari** per cogliere le opportunità offerte dalla Transizione Energetica, in primis di **realizzare le Comunità Solari**, che si fondano sullo **scambio di energia elettrica green tra Prosumer, Consumer e e-Driver Solari**.

Il Centro CSL vuole diventare un **modello di riferimento per tutti coloro che desiderano fare della sostenibilità un loro stile di vita** che va dal benessere, all'alimentazione, all'energia rinnovabile, all'efficienza energetica fino alla mobilità.

In particolare ci impegniamo a:

- ✓ Insegnare alle persone come si può **cambiare fornitore**, come fare una **pianificazione domestica** energetica, come **riqualificare** casa o comprare un'**auto elettrica**;
- ✓ Sviluppare ed ottimizzare gli **strumenti necessari alla transizione energetica** in rapporto alle esigenze delle famiglie;
- ✓ **Costruire Comunità Solari** dove i Cittadini Solari prosumer e consumer hanno la possibilità di **scambiarsi l'energia**, monitorando l'entità del proprio autoconsumo e riducendo i costi energetici.
- ✓ **Insegnare** come il benessere si possa declinare attraverso il progresso tecnologico in una **sharing economy**, cioè un'economia di condivisione.

DIFFERENZE TRA

COMUNITÀ SOLARE

Fondo privato versato dalle Aziende per Responsabilità sociale d'impresa

- **Bonus** contabilizzato con **smart meter** (controlli i consumi)
- **Premio erogato mensilmente** sulla piattaforma welfare "Comunità Solare Coupon"

- Premio 0,25 €/kWh

CONSUMATORE

- Premio 0,15 €/kWh

PRODUTTORE

- ✓ puoi accedere con impianti costruiti prima di marzo 2020
- ✓ puoi effettuare **scambio** sul posto
- ✓ puoi partecipare con il **conto energia**
- ✓ puoi partecipare con **pannelli installati con bonus del 110%**
- **3 soggetti minimo** per costituire la comunità, di cui 1 con impianto fotovoltaico
- Quota d'ingresso 400€ una tantum
- **NON** serve uno statuto
- **NON** si perdono i precedenti incentivi GSE

COMUNITÀ ENERGETICA

Fondo pubblico GSE (NO Responsabilità sociale d'impresa)

- **Bonus** contabilizzato con i **contatori**
- **Premio erogato** annualmente alla comunità **diviso** tra i membri della comunità (**non in bolletta**)

- Premio 0.10-0,115 €/kWh

- ✗ **NON** puoi accedere con impianti costruiti prima di marzo 2020
- ✗ **NON** puoi effettuare **scambio** sul posto
- ✗ **NON** puoi partecipare con il **conto energia**
- ✗ **NON** puoi partecipare con **pannelli installati con bonus del 110%**
- **3 soggetti minimo** per costituire la comunità, di cui 1 con impianto fotovoltaico
- **costi di gestione** della comunità energetica da definire nella associazione
- **serve** uno statuto

Le Comunità Solari si fondano su Piattaforme di Scambio tecnologiche che monitorano l'entità di produzione, consumo e scambio di energia solare tra i soggetti che partecipano alla Comunità.

Come posso partecipare alla Comunità Solare

Il meccanismo di scambio delle piattaforme solari si basa sul contributo di ciascun cittadino.

Chi possiede un impianto fotovoltaico mette in condivisione l'energia che produce in eccesso, che viene consumata dagli altri membri della piattaforma dando vita al meccanismo di scambio virtuale. Maggiore è il consumo da parte dei cittadini del surplus energetico prodotto, maggiori sono i vantaggi destinati alla Comunità.

La piattaforma tecnologica della Comunità Solare permette ai Cittadini Solari di monitorare la propria partecipazione e di aumentare il proprio risparmio in funzione dell'entità dell'autoconsumo collettivo, valutando quanta dell'energia prodotta dai cittadini Prosumer venga effettivamente consumata dai membri della Comunità



CONSUMER

Non possiedo un impianto fotovoltaico, ma desidero consumare l'energia prodotta dagli impianti della mia Comunità Solare. Ricevo l'incentivo di 0,25 euro per ogni KWh autoconsumato tra quelli prodotti dai Prosumer.



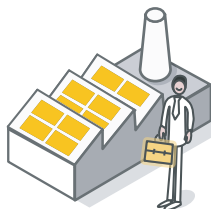
PROSUMER

Ho un impianto fotovoltaico e desidero condividere con la mia Comunità Solare l'energia che produco in eccesso aiutando i Consumer ad autoconsumare. Ricevo l'incentivo di 0,15 euro per ogni KWh immesso a disposizione della Comunità Solare e consumato dai Consumer. Posso anche ricevere l'incentivo di 0,25 euro per ogni KWh autoconsumato tra quelli prodotti dagli altri Prosumer della mia Comunità quando il mio impianto fotovoltaico non produce a sufficienza.



E-DRIVER

Ho un'auto elettrica e vorrei ricaricare la mia auto a costi contenuti presso le stazioni di ricarica della Comunità Solare, cioè i community charger. Questi sono stazioni di ricarica a 22kw in AC a basso costo non commerciali realizzati e gestiti dalla community degli automobilisti di un territorio iscritti all'associazione Centro per le Comunità Solari.



IMPRESA

Ho un'impresa e attraverso la mia Responsabilità Sociale d'Impresa posso sostenere la Comunità Solare del mio territorio migliorando i miei indicatori ESG (Environmental, Social, Governance). Posso partecipare al campionato Solar Champions League, primo campionato al mondo che unisce sostenibilità ed energia solare.

RSI

MONITORARE I PROPRI CONSUMI E L'ENTITÀ DELLO SCAMBIO È SEMPLICE E ALLA PORTATA DI TUTTI GRAZIE AGLI SMART METER

Gli **smart meter** sono strumenti tecnologici capaci di determinare l'entità delle operazioni che riguardano l'energia elettrica raccogliendone i dati dal contatore di casa.

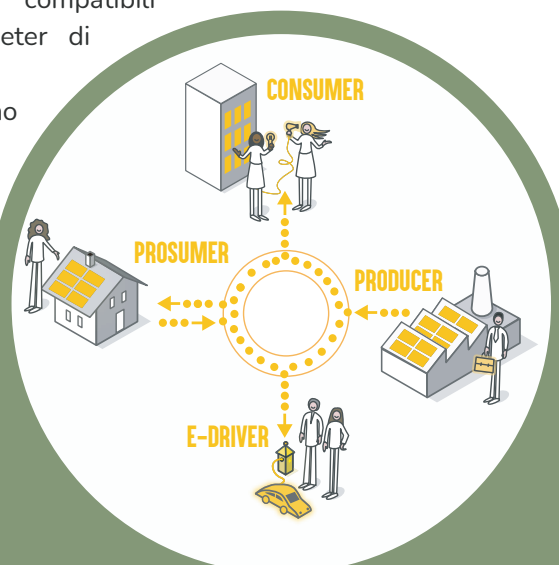
Mettendo in relazione i dati degli smart meter distribuiti alla comunità solare, è **possibile determinare l'entità dello scambio energetico tra i cittadini produttori e consumatori di energia** e dare forma ad una vera e propria piattaforma online accessibile da tutti i soggetti coinvolti.



Ogni membro della città solare riceverà direttamente a casa il dispositivo e potrà visualizzare i suoi dati di scambio nella propria area riservata della piattaforma, così da **monitorare anche in tempo reale il proprio scambio energetico**.

Gli smart meter sono dispositivi che si collegano semplicemente alla presa di corrente di casa, necessitano di una connessione WiFi h24 per poter trasmettere i dati raccolti e sono compatibili unicamente con i contatori Open Meter di E-Distribuzione di ultima generazione. Solamente i Cittadini che rispondono positivamente a queste due condizioni potranno accedere alla piattaforma tecnologica.

ENTRA NELLA PIATTAFORMA TECNOLOGICA DI COMUNITÀ SOLARE E RICEVI GLI STRUMENTI PER SCAMBIARE L'ENERGIA



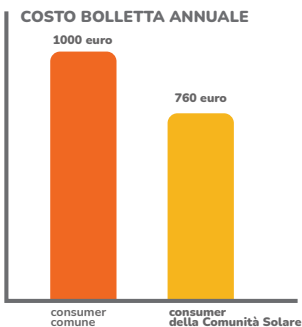
PERCHÉ SCEGLIERE LA COMUNITÀ SOLARE?

SIAMO L'UNICA PIATTAFORMA TECNOLOGICA
CHE PERMETTE AI PROPRI ASSOCIATI
DI SCAMBIARSI L'ENERGIA PRODOTTA ALL'INTERNO
DEL PROPRIO COMUNE IN MODO
SEMPLICE E IMMEDIATO
IN TRE CLICK

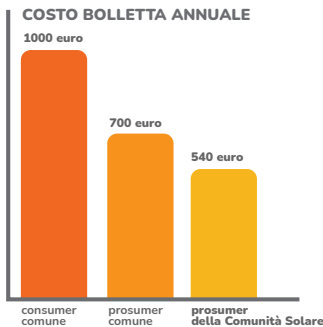


**METTERE IN COMUNE L'ENERGIA
IN UNA CITTÀ SOLARE
È VANTAGGIOSO PER TUTTI**

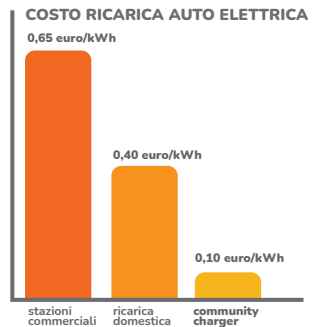
CONSUMER



PROSUMER



E-DRIVER



I dati riportati rappresentano una stima del costo in bolletta annuale



COME FARE PER INIZIARE?

ACCEDI AL SITO www.comunitasolare.eu
e compila il form “Diventa Cittadino Solare”

VERSA LA QUOTA ASSOCIATIVA
di 25 euro e ottieni il tuo codice Kit

OTTIENI IL TUO CODICE KIT PERSONALE
per accedere ai servizi dedicati ai Cittadini

Consulta la tabella delle Comunità Solari sul sito e
AGGREGATI A UNA COMUNITÀ SOLARE ESISTENTE,
oppure **CREA UNA NUOVA COMUNITÀ SOLARE**

INVIA I DATI DELLE TUE BOLLETTE dell'energia
elettrica e, se lo possiedi, i dati di produzione del tuo
impianto fotovoltaico

Dopo l'elaborazione dei dati, se la tua Comunità Solare
risulta bilanciata, **versa la quota una tantum di 400 euro,**
e ricevi lo smart meter

Entra nella **piattaforma tecnologica** e inizia
l'**autoconsumo collettivo!**



AIUTACI A TRASFORMARE IL TUO COMUNE IN UNA CITTÀ SOLARE

RAGGIUNGIAMO IL NUMERO MINIMO
DI CITTADINI SOLARI
PER FONDARLA!

3

Se vogliamo realizzare una città solare nel nostro Comune dobbiamo raccogliere il numero minimo di **3 ADESIONI**.

Per questo è così importante che il nostro progetto raggiunga più persone possibile all'interno del Comune.

(Lo scambio avviene all'interno dei confini dettati dal codice di avviamento postale)

DIFFONDI



Contatta i tuoi vicini e conoscenti e diventa un **ambasciatore della nostra mission**, introducili alla Comunità Solare e invitali ad iscriversi al Centro per le Comunità Solari!

Ricorda che ogni Comunità Solare Locale per poter funzionare ha bisogno di **soggetti che producano energia da condividere**: assicurati di contattare anche quei soggetti che nel tuo Comune possiedono **almeno un impianto fotovoltaico**.

SEGNALA



Conosci degli imprenditori **SUL TUO TERRITORIO** che potrebbero essere interessati a questo progetto? Avere delle imprese coinvolte è molto importante e quindi non esitare a coinvolgerli o a **segnalarceli chiamandoci ai numeri 388 4660657 e 051 0035777, o scrivendoci una email all'indirizzo info@comunitasolare.eu**

CONTATTEREMO
DIRETTAMENTE GLI
INTERESSATI PER
INVITARLI A SOSTENERE
IL PROGETTO NEL TUO COMUNE



CONTRIBUISCI



Hai **competenze tecniche** in ambito energia, informatica, marketing e comunicazione, finanza, organizzazione eventi e vuoi metterti a disposizione? Credi di avere altre competenze utili? Hai **spazi o locali** che possiamo utilizzare per riunioni in presenza sul tuo territorio?

**NON ESITARE A CONTATTARCI
SEGNALANDO LE TUE DISPONIBILITÀ
E IL TUO TEMPO, TI RICONTATTEREMO
PRESTISSIMO. IL PROGETTO È
SVILUPPATO PER ORA IN AMBITO
VOLONTARISTICO E PIÙ SIAMO, PRIMA
RIUSCIREMO A REALIZZARLO.**

La **SOLAR CHAMPIONS LEAGUE**: una spinta gentile per uno stile di vita sostenibile



La sostenibilità diventa un gioco!
Competizione e condivisione in una sfida benefica a suon di elettroni.

Partecipare alla Solar Champions League significa diventare parte di un'ampia comunità di giocatori, uniti dalla missione comune di promuovere l'autosufficienza energetica e ridurre l'impatto ambientale.

La sostenibilità diventa un gioco:

Misura l'energia autoconsumata, le riduzioni delle emissioni, e le azioni quotidiane che promuovono uno stile di vita ecologico, trasformando la sostenibilità da un concetto astratto a un'esperienza tangibile e divertente.



Una Comunità, tanti vincitori:

Oltre ai premi in palio, la vera vittoria è il cambiamento che ogni comunità solare apporta alla propria vita quotidiana, trasformando la sostenibilità da un obiettivo individuale a una conquista collettiva.

I finalizzatori del gioco:

I negozi locali svolgono un ruolo chiave come finalizzatori del gioco. Accettando i buoni spesa maturati come premi dalla Solar Champions League, diventano i motori di un modello di economia circolare. Questa sinergia tra cittadini, imprese e amministrazione pubblica crea un tessuto economico sostenibile, favorisce la crescita locale e promuove uno sviluppo che rispetta l'ambiente.



Costruttori di Città Solari:

Le aziende che sponsorizzano le comunità solari non sono solo sponsor, ma veri e propri "costruttori di città solari". Contribuiscono a trasformare la città in un luogo più inclusivo e sostenibile.



Condividere, Ispirare, Cambiare Unisciti a noi ora! Le vostre azioni ispirano altri a seguire l'esempio, creando un effetto a catena di cambiamenti positivi nelle comunità di tutto il paese.

Vivi la tua passione per la sostenibilità, connettiti con la tua comunità solare e trasforma il tuo impegno in azione attraverso il gioco che sta cambiando il modo in cui viviamo l'energia e il futuro sostenibile che costruiamo insieme.



CONTATTACI

www.comunitasolare.eu

Tel: 388 4660657

051 0035777

info@comunitasolare.eu



centro per le comunità solari